



# object-light 230 V, klar + diffus

object-light 230 V, transparent + diffuse  
object-light 230 V, clair + diffus

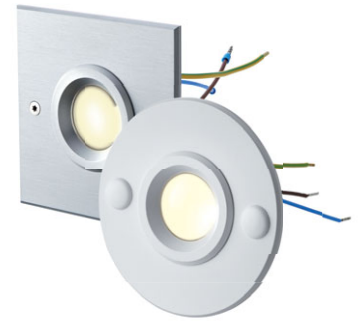
dot-spot®  
Akzente setzen!



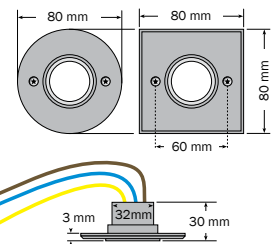
- LED Einbauleuchte für direkten Anschluss an 230 V Netzspannung; Einbau in Standard-Unterputz- und Hohlwand Dosen; perfekt für die Beleuchtung von Fluren, Vordächern uvm.
- Schutzart IP 64, Montage auch im geschützten Außenbereich; Edelstahl-Montageschrauben und Dichtring im Lieferumfang enthalten
- Energieaufnahme nur 3 W, so hell wie 20 W Halogen
- Gehäuse Aluminium eloxiert, oder weiß lackiert, mit runder oder quadratischer Blende; mit Echtglaslinse klar oder diffus
- dimmbar (z.B. mit Eltako Universaldimmer EUD61NPN-UC)
- Temperaturbereich - 25 °C bis + 50 °C

- LED recessed luminaire for direct connection to 230 V mains voltage; installation in flush mounted and cavity wall sockets; perfect for lighting corridors, canopies and more
- protection class IP 64, also suitable for exterior use; stainless steel fitting screws and seal ring included
- power requirement only 3 W, as light as 20 W halogen
- housing Anodized aluminum, or with white coating, with round or square cover; genuine glass lens transparent or diffuse
- dimmable (e.g. with Eltako universal dimmer EUD61NPN-UC)
- operable temperature range - 25 °C up to + 50 °C

- luminaire encastrable LED pour un raccordement direct à une tension de réseau de 230 V; montage standard sous enduit et dans des prises murales creuses; optimal pour l'éclairage de couloirs, de vestibules, d'auvents, etc.
- classe de protection IP 64, montage également possible dans des abris extérieurs; vis de montage en acier inoxydable et bague d'étanchéité comprises dans la livraison
- absorption d'énergie de seulement 3 W, aussi lumineux que des halogènes de 20 W
- boîtier en aluminium anodisé ou avec finition blanche, avec une bandeau ronde ou carrée; avec une lentille en verre transparente ou diffuse
- à variation de lumière (p.e. avec le variateur universel Eltako EUD61NPN-UC)
- boîte gamme de température entre - 25 °C et + 50 °C



Alu eloxiert und weiß lackiert  
anodised aluminum and painted white  
aluminium éloxé et peint en blanc

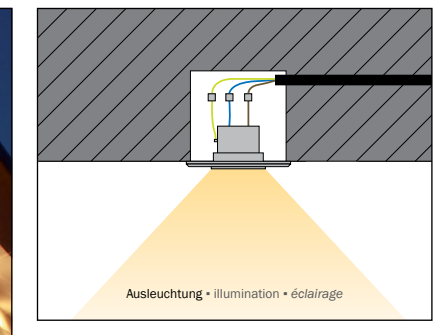
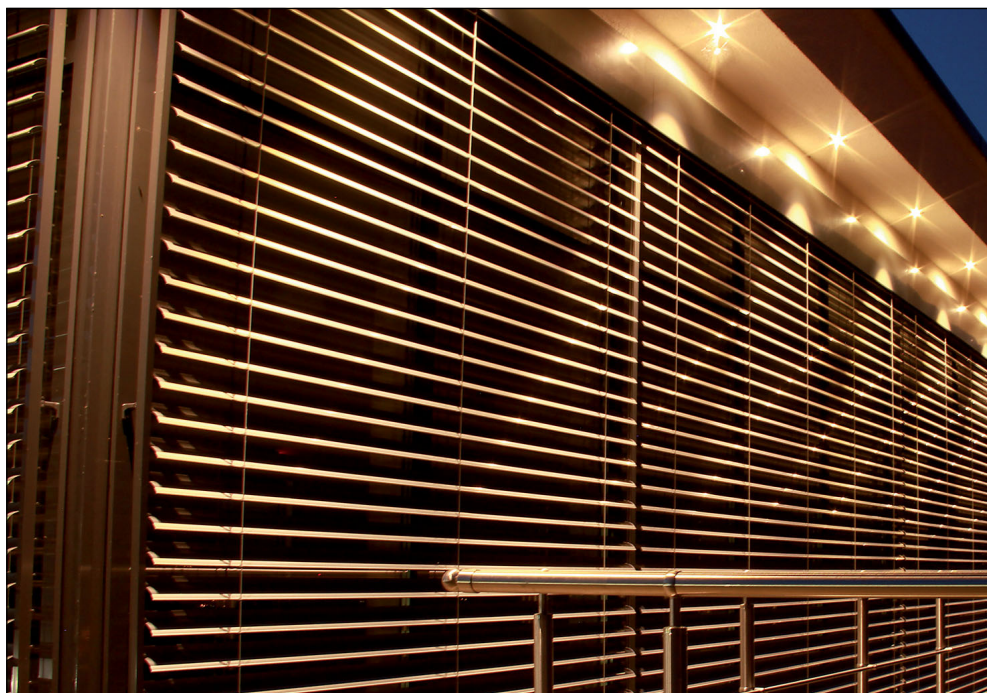


Art.-No.	Model		⚡	Watt
<b>object-light</b>				
10101.XXX.XX.XX	ol al	alu silver	230 V AC	3 W
10102.XXX.XX.XX	ol w	white coating	230 V AC	3 W

Art.-No.	💡	∅ transparent	∅ diffuse	CRI	Art.-No.	🕒	📶	Art.-No.	Design	
XXXX.830.XX.XX	☑️	warm white, 3000 K	136 lm	124 lm	>80	XXXX.XXX.00.XX	diffuse	60°	XXXX.XXX.XX.00	○ round
XXXX.663.XX.XX	☑️	cool white, 6300 K	208 lm	179 lm	>65	XXXX.XXX.01.XX	transparent	60°	XXXX.XXX.XX.01	□ square

Zubehör • accessories • accessoires ▶ object-light 230 V

Art.-No.	Model	Beschreibung • description • description
90952	dim PA 100	Phasenabschnitt Dimmermodul für Einbau in UP Dose, mit Taster steuerbar, Abmessung: 15 x 30 x 30 mm Phase cut-off dimming module for installation in flush-mounted boxes, controllable via button, dimensions: 15 x 30 x 30 mm Variateur-graduateur de phase, module de variateur pour l'encastrement dans une prise de courant sous enduit, se commande à l'aide d'un bouton-poussoir, dimensions : 15 x 30 x 30 mm



ZinCo Zentrale, Nürtingen, object-light