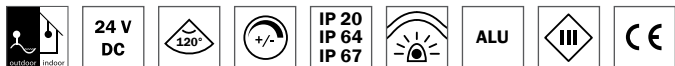


# LED Lichtlinie slimlux 19 K

LED Linear Lighting slimlux 19 K  
Lignes lumineuses LED slimlux 19 K

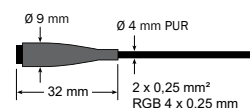
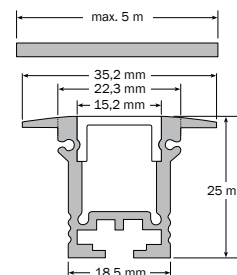
dot-spot®  
Akzente setzen!



- Lichtlinie für integrierte Montage, Breite mit Kragen 35,2 mm, Höhe 25 mm
- homogenes Leuchtbild
- auf Maß konfektioniert, mit Endkappen, max. Länge 5 m
- weitere Ausführungen auf Anfrage

- narrow line light for surface and integrated mounting, width with collar 35.2 mm, height 25 mm
- homogenous illumination pattern
- made to measure, with end caps, max. length 5 m
- further versions upon request

- ligne de lumière pour montage intégré, largeur avec manchette 35,2 mm, hauteur 25 mm
- résultat d'éclairage homogène
- fabriqué sur mesure, aux capuchons aux extrémités, longueur maxi. 5 m
- d'autres exécutions sur demande



| Art.-No.                         | Model        | □   | IP    | Design   |
|----------------------------------|--------------|-----|-------|--|
| <b>Profil • Profile • Profil</b> |              |     |       |  |
| 62193.20.XXX                     | sl 19 K d 20 | ALU | IP 20 | mit diffuser Abdeckung<br>with diffuse cover<br>avec un recouvrement diffus  |
| 62193.64.XXX                     | sl 19 K d 64 | ALU | IP 64 | Teilverguss, versiegelt, mit diffuser Abdeckung<br>Partial grouting, sealed, with diffuse cover<br>Scellement partiel, scellé, avec un recouvrement diffus |
| 62193.67.XXX                     | sl 19 K d 67 | ALU | IP 67 | mit diffusum Vollverguss <sup>1</sup><br>with diffuse full grouting <sup>1</sup><br>avec un scellement diffus intégral <sup>1</sup>                        |

| Art.-No.                                 | ☀ | ∅                            | CRI       | ⚡   | Watt            | ✂      | 🔌        |
|--|---|------------------------------|-----------|-----|-----------------|--------|----------|
| <b>LED Band • LED stripe • Bande LED</b> |   |                              |           |     |                 |        |          |
| XXXXX.XX 827.0481                        | ☀ | warm white 2700 K            | 1050 lm/m | >80 | 24 VDC 9,6 W/m  | 100 mm | 10/10 mm |
| XXXXX.XX 930.1359                        | ☀ | warm white 3000 K            | 720 lm/m  | >90 | 24 VDC 9,6 W/m  | 50 mm  | 10/10 mm |
| XXXXX.XX 840.0491                        | ☀ | neutral white, 4000 K        | 1200 lm/m | >80 | 24 VDC 9,6 W/m  | 100 mm | 10/10 mm |
| XXXXX.XX 960.1530                        | ☀ | cool white, 6000 K           | 960 lm/m  | >90 | 24 VDC 9,6 W/m  | 50 mm  | 10/10 mm |
| XXXXX.XX 827.0528                        | ☀ | warm white 2700 K            | 2100 lm/m | >80 | 24 VDC 19,2 W/m | 50 mm  | 10/10 mm |
| XXXXX.XX 930.1111                        | ☀ | warm white 3000 K            | 2300 lm/m | >90 | 24 VDC 19,2 W/m | 50 mm  | 10/10 mm |
| XXXXX.XX 840.0597                        | ☀ | neutral white, 4000 K        | 2400 lm/m | >80 | 24 VDC 19,2 W/m | 50 mm  | 10/10 mm |
| XXXXX.XX 860.1252                        | ☀ | cool white, 6000 K           | 2500 lm/m | >80 | 24 VDC 19,2 W/m | 50 mm  | 10/10 mm |
| XXXXX.XX.002.4594                        | 🔵 | blue 470 nm                  | 189 lm/m  | -   | 24 VDC 9,6 W/m  | 50 mm  | 10/10 mm |
| XXXXX.XX.003.1289                        | 🟢 | green 527 nm                 | 735 lm/m  | -   | 24 VDC 9,6 W/m  | 50 mm  | 10/10 mm |
| XXXXX.XX.004.1290                        | 🟡 | amber 590 nm                 | 336 lm/m  | -   | 24 VDC 9,6 W/m  | 50 mm  | 10/10 mm |
| XXXXX.XX.005.0978                        | 🔴 | red 625 nm                   | 336 lm/m  | -   | 24 VDC 9,6 W/m  | 50 mm  | 10/10 mm |
| XXXXX.XX.804.3696                        | 🌈 | RGB (NW) 4000 K <sup>2</sup> | 661 lm/m  | >80 | 24 VDC 15 W/m   | 83 mm  | 15/15 mm |

<sup>1</sup> Durch den Verguss verändert sich der Wert der Lichtfarbe geringfügig

<sup>1</sup> The grouting changes the lighting colour value slightly

<sup>1</sup> Le scellement transparent change la valeur de la couleur de la lumière légèrement

<sup>2</sup> nur mit Anschluss 5 m offen lieferbar

<sup>2</sup> Available open only with 5 m connection

<sup>2</sup> Disponible uniquement avec un branchement de 5 m ouvert

**Optimale Ausleuchtung:** Zugabe Anfang + n x cut + Zugabe Ende

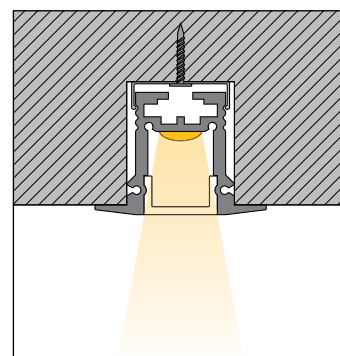
**Perfect illumination:** addition beginning + n x cut + addition end • **Éclairage optimum :** Rajout début + n x cut + rajout fin

| Art.-No.  | Anschluss + Endkappen • Connection and end caps • Connexion et capuchons   |
|---|--|
| <b>Anschluss und Endkappen • Connection and end caps • Connexion et capuchons</b> |  |
| 62193A.45   | 5 m — Endkappen Metall, mit Kragen und Konfektionierung, offenes Kabel<br>5 m — Metal end caps, with collar and standard packing, open cable<br>5 m — Capuchons sur les extrémités métal avec manchette et fabrication, câble ouvert                         |
| 62193A.41   | 0,15 m — Endkappen Metall, mit Kragen und Konfektionierung, Stecker einseitig<br>0,15 m — Metal end caps, with collar and standard packing, plug on one side<br>0,15 m — Capuchons sur les extrémités métal avec manchette et fabrication, fiche sur un côté |
| 62193A.42   | 0,15 m — Endkappen Metall, mit Kragen und Konfektionierung, Stecker/Buchse<br>0,15 m — Metal end caps, with collar and standard packing, plug/socket<br>0,15 m — Capuchons sur les extrémités métal avec manchette et fabrication, fiche / douille           |

| <b>Zubehör • accessories • accessoires ▶ slimlux 19 K</b> |            |   |                               |
|---|------------|---|-------------------------------|
| Art.-No.  | Model      | Beschreibung • description • description  | Unit                          |
| 95024   | sl 19 K mh | Montageklammer für Montage im Trockenbau<br>Mounting clamp for dry wall construction mounting<br>Pince de montage pour le montage pour une construction à sec | 1 Stück<br>1 piece<br>1 pièce |

Weiteres Zubehör ab Seite • additional accessories from page • autre accessoires à partir de la page ▶ 116

A



B

